



Naturskyddsföreningen  
Kansli Mälardalen

# Naturskyddsföreningen Quiz 2018



Naturskyddsföreningen  
Kansli Mälardalen

Fråga 1:  
Vilket år bildades  
Naturskyddsföreningen?

1. 1909

x. 1969

2. 1889

**Old Tjikko** är en gran på Fulufjället i Dalarna. Den är enligt tester världens äldsta kända individuella trädklon, med "rötter" (minst) 9 550 år tillbaka i tiden.





Naturskyddsföreningen  
Kansli Mälardalen

Fråga 2:  
Hur många lokala  
kretsar finns i  
föreningen?

1. 270

x. 60

2. 150





Naturskyddsföreningen  
Kansli Mälardalen

Fråga 3:  
Vem var inte medlem i  
föreningen?

1. Selma Lagerlöf

x. Povel Ramel

2. Carl Jonas Love  
Almqvist







Naturskyddsföreningen  
Kansli Mälardalen

Fråga 4:  
Hur många medlemmar  
har  
Naturskyddsföreningen?

1. 110 000

x. 226 000

2. 1000 000





Naturskyddsföreningen  
Kansli Mälardalen



Fråga 5:  
Vad heter  
barnverksamheten?

1. Natursorkarna

x. Naturfalkarna

2. Natursnokarna







Naturskyddsföreningen  
Kansli Mälardalen

Fråga 6:  
När skrev Sveriges Natur  
första gången om  
klimathotet?

1. 1981

x. 1990

2. 2003





Naturskyddsföreningen  
Kansli Mälardalen

Fråga 7:

Har vi tillräckligt skydd idag  
för dessa områden?

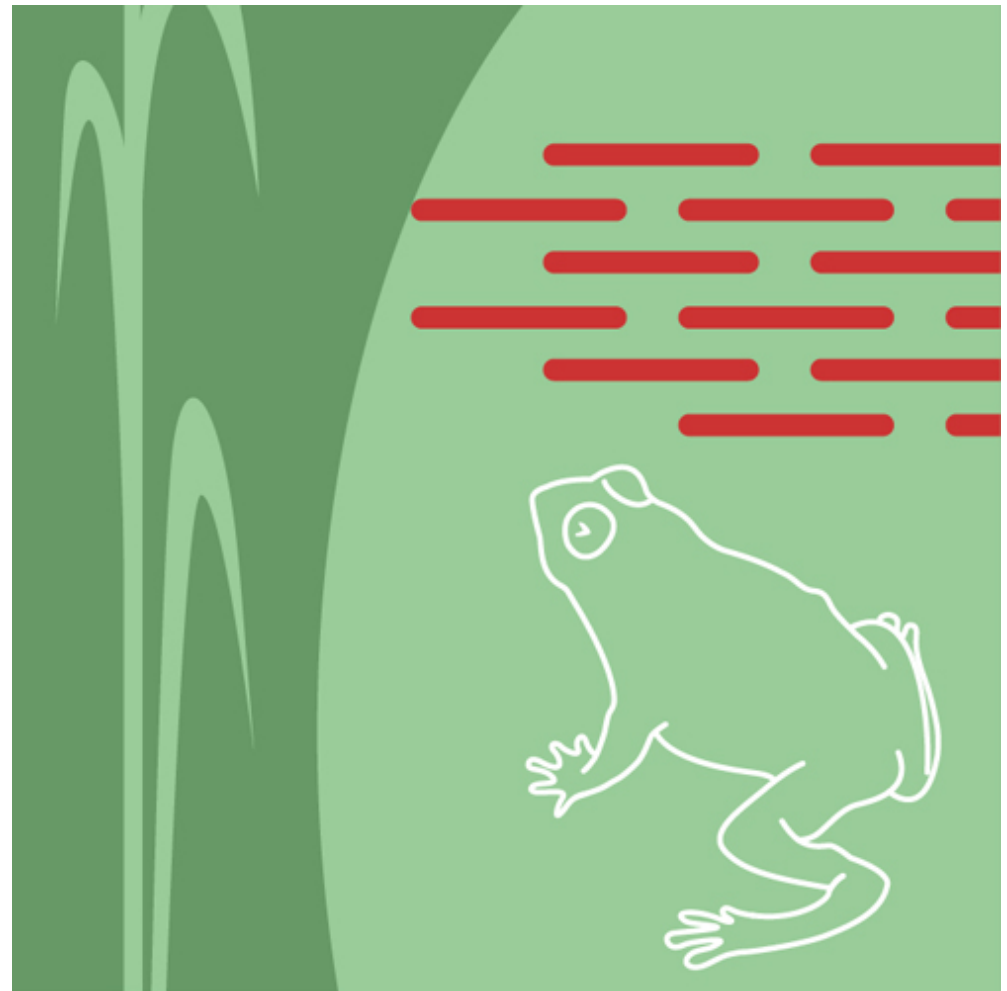
Ja

Nej

### **Myllrande våtmarker**

Våtmarkernas ekologiska och vattenhushållande funktion i landskapet ska bibehållas och värdefulla våtmarker bevaras för framtiden.

Riksdagens definition av miljömålet







Fråga 8:  
Vilken blev bästa  
storstad 2018?

1. Stockholm

x. Malmö

2. Göteborg

Kommunerna har en nyckelroll i  
att planera hur mark och vatten  
används.





Naturskyddsföreningen  
Kansli Mälardalen

Fråga 9:  
(från Vilda grannar Quiz)  
Det finns bara en  
tusendel kvar av de  
ängsmarker som fanns i  
Sverige på 1800-talet.

Sant

Falskt





Naturskyddsföreningen  
Kansli Mälardalen

Fråga 10:  
(från Vilda grannar Quiz)  
En padda kan bli 50 år.

Sant

Falskt







Naturskyddsföreningen  
Kansli Mälardalen

**Nu kommer facit!**



Naturskyddsföreningen  
Kansli Mälardalen

Fråga 1:  
Vilket år bildades  
Naturskyddsföreningen?

1. 1909

x. 1969

2. 1889

**Old Tjikko** är en gran på Fulufjället i Dalarna. Den är enligt tester världens äldsta kända individuella trädklon, med "rötter" (minst) 9 550 år tillbaka i tiden.





Naturskyddsföreningen  
Kansli Mälardalen

Fråga 2:  
Hur många lokala  
kretsar finns i  
föreningen?

**1. 270**

x. 60

2. 150







Naturskyddsföreningen  
Kansli Mälardalen

Fråga 3:  
Vem var inte medlem i  
föreningen?

1. Selma Lagerlöf

x. Povel Ramel

**2. Carl Jonas Love  
Almqvist**





Naturskyddsföreningen  
Kansli Mälardalen

Fråga 4:  
Hur många medlemmar  
har  
Naturskyddsföreningen?

1. 110 000

**x. 226 000**

2. 1000 000





Naturskyddsföreningen  
Kansli Mälardalen

Fråga 5:  
Vad heter  
barnverksamheten?

1. Natursorkarna

x. Naturfalkarna

**2. Natursnokarna**







Naturskyddsföreningen  
Kansli Mälardalen

Fråga 6:  
När skrev Sveriges Natur  
första gången om  
klimathotet?

**1. 1981**

x. 1990

2. 2003





Fråga 7:

Har vi tillräckligt skydd idag  
för dessa områden?

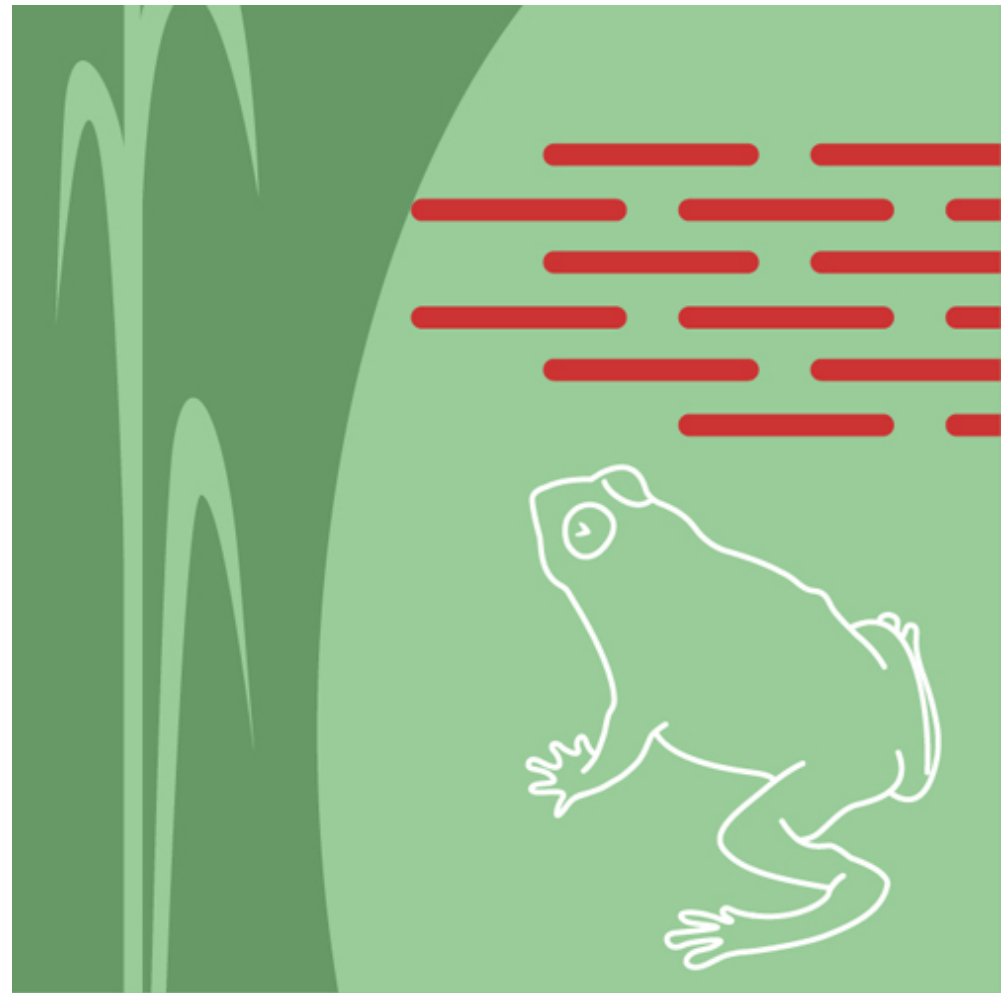
Ja

**Nej**

### **Myllrande våtmarker**

Våtmarkernas ekologiska och vattenhushållande funktion i landskapet ska bibehållas och värdefulla våtmarker bevaras för framtiden.

Riksdagens definition av miljömålet





## Fråga 8: Vilken blev bästa storstad 2018?

1. Stockholm

x. Malmö

**2. Göteborg**

Kommunerna har en nyckelroll i  
att planera hur mark och vatten  
används.







Naturskyddsföreningen  
Kansli Mälardalen

Fråga 9:  
(från Vilda grannar Quiz)  
Det finns bara en  
tusendel kvar av de  
ängsmarker som fanns i  
Sverige på 1800-talet.

**Sant**

Falskt





Naturskyddsföreningen  
Kansli Mälardalen

Fråga 10:  
(från Vilda grannar Quiz)  
En padda kan bli 50 år.

**Sant**

Falskt

